

ÚZEMNÍ PLÁN TUPADLY

úplné znění po změně č. 1

Legenda

Hranice řešeného území

Hranice zastavěného území k 1. 1. 2015

Zastavitelné plochy

Plochy přestavby

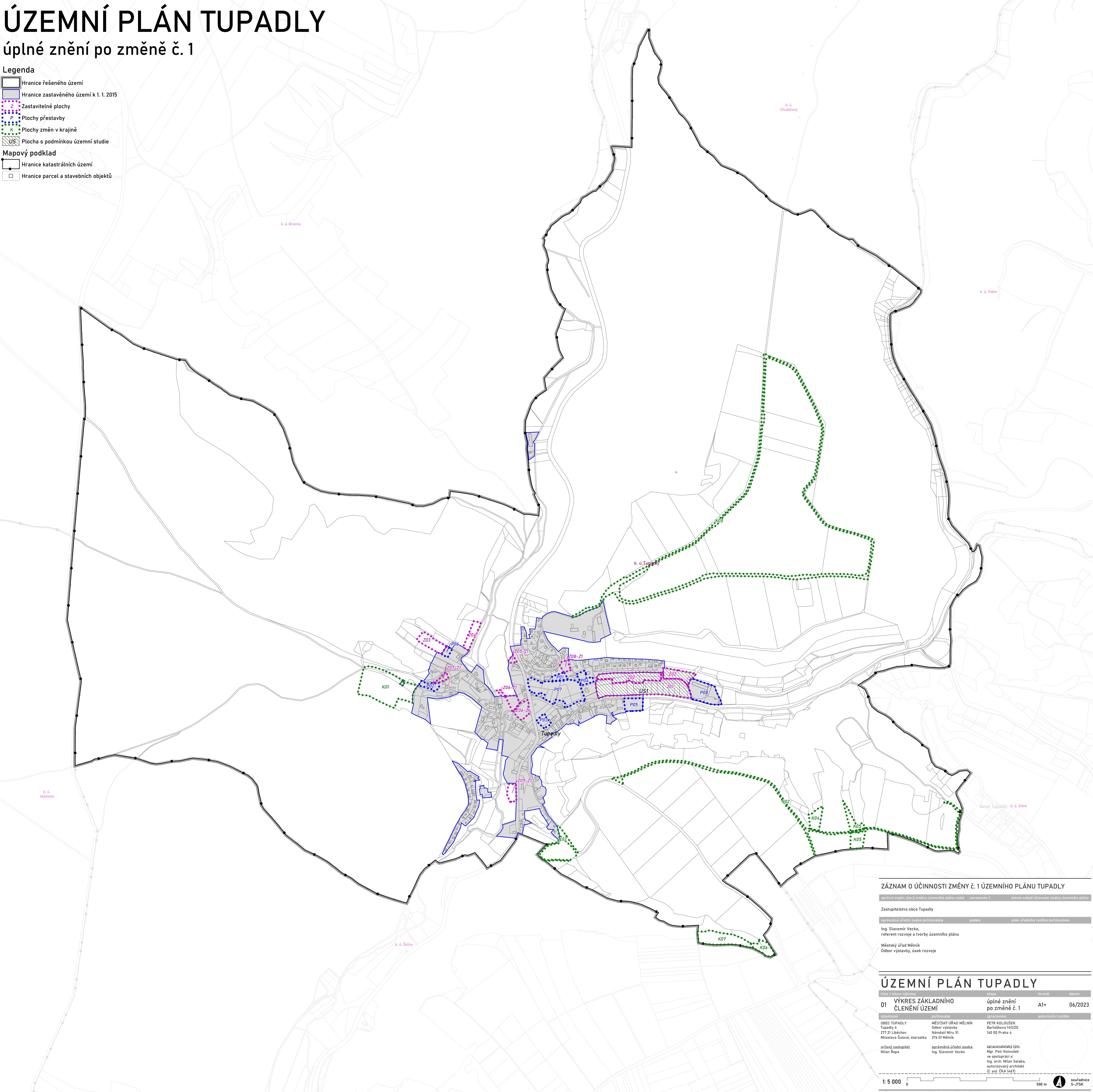
Plochy změn v krajině

Plocha s podmínkou územní studie

Mapový podklad

Hranice katastrálních území

Hranice parcel a stavebních objektů



ZÁZNAM O ÚČINNOSTI ZMĚNY Č. 1 ÚZEMNÍHO PLÁNU TUPADLY

oprávněný orgán, který změnu územního plánu vydal

usnesením č.

datum nabytí účinnosti změny územního plánu

Zastupitelstvo obce Tupadly

oprávněná úřední osoba pořizovatele

podpis

otisk úředního razítka pořizovatele

Ing. Slavomír Vecko,
referent rozvoje a tvorby územního plánu

Městský úřad Mělník
Odbor výstavby, úsek rozvoje

ÚZEMNÍ PLÁN TUPADLY			
číslo / název výkresu	etapa	formát	datum
01 VÝKRES ZÁKLADNÍHO ČLENĚNÍ ÚZEMÍ	úplné znění po změně č. 1	A1+	06/2023
objednatel	pořizovatel	zpracovatel	autorizační razítko
OBEC TUPADLY Tupadly 4 277 21 Libáčov Miloslava Šulev, starostka	MĚSTSKÝ ÚŘAD MĚLNÍK Odbor výstavby Náměstí Míru 51 276 01 Mělník	PETR KOLOUŠEK Bartoškova 141/20 140 00 Praha 4	
učiňný zastupitel: Milan Řepa	oprávněná úřední osoba: Ing. Slavomír Vecko	zpracovatelův tým: Mgr. Petr Koloušek ve spolupráci s: Ing. arch. Milan Salaba, autorizovaný architekt (č. aut. ČKA 1467)	